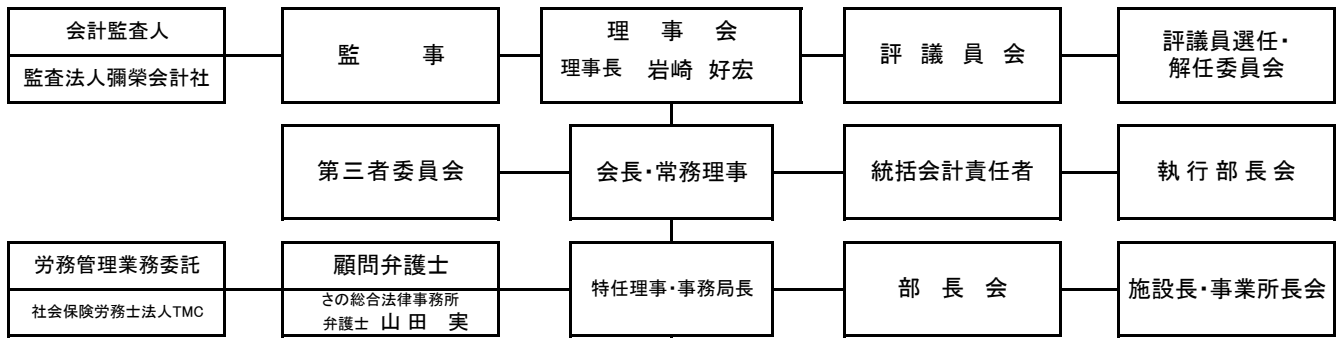


社会福祉法人すぎのこ会組織図

令和4年7月1日



評議員会	評議員 林 慶 仁	評議員 森田 文子	評議員選任・解任委員会 委員長 富田 和夫 委員 小島 幸子 委員 大場 浩一 委員 石井 治
	評議員 川原井清司	評議員 藤野 正勝	
	評議員 牧島 馨	評議員 山田 実	
	評議員 天下井祐子	(補) 福田 智	
理事会	理事長 岩崎 好宏	会長 岩崎 俊雄	理事 旭岡 知徳
	理事 鈴木 輝泉	常務理事 小島 敏夫	特任理事 諸岡 泰
	監事 大場 浩一	監事 小林 俊夫	
相談役等	相談役 高久 祐一		統括会計責任者 岩崎 操
第三者委員会	第三者委員 小島 幸子	第三者委員 加藤 茂	第三者委員 福田 智
事務局	事務局長 諸岡 泰	経営管理部長 石井 治	特命事務局長 佐々木 敬之
	サービス管理部長 青木 直人	法令遵守部長 布施木 武	研修部長 猿山 幸恵

